

numer drogi:	projektowana
kategoria funkcjonalna:	G
klasa techniczna:	KR5
prędkość projektowa:	Vp=50 km/h
prędkość mandataria:	Vm=60 km/h
nazwa ulicy:	26US

numer drogi:	2569W
kategoria funkcjonalna:	powiatowa
klasa techniczna:	Z
kategoria ruchu:	KR3
prędkość projektowa:	Vp=40 km/h
prędkość mandataria:	Vm=50 km/h
nazwa ulicy:	Pomian

numer drogi:	projektowana
kategoria funkcjonalna:	L
klasa techniczna:	KR3
prędkość projektowa:	Vp=40 km/h
prędkość mandataria:	Vm=50 km/h
nazwa ulicy:	25KUL

numer drogi:	G
kategoria funkcjonalna:	KR5
klasa techniczna:	KR5
prędkość projektowa:	Vp=50 km/h
prędkość mandataria:	Vm=60 km/h
nazwa ulicy:	

numer drogi:	2569W
kategoria funkcjonalna:	powiatowa
klasa techniczna:	Z
kategoria ruchu:	KR3
prędkość projektowa:	Vp=40 km/h
prędkość mandataria:	Vm=50 km/h
nazwa ulicy:	Pomian

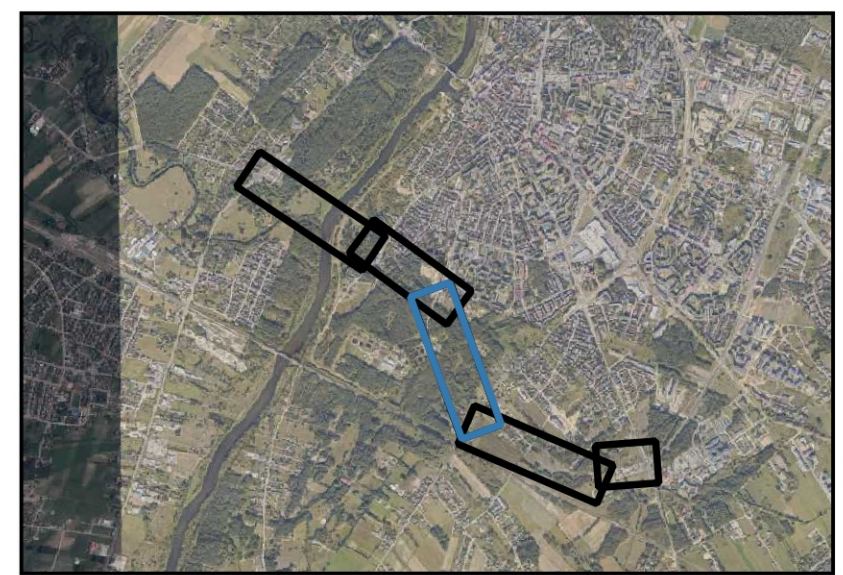
numer drogi:	projektowana
kategoria funkcjonalna:	D
klasa techniczna:	KR3
prędkość projektowa:	Vp=40 km/h
prędkość mandataria:	Vm=50 km/h
nazwa ulicy:	25KUL

OBJAŚNIENIA

- Oś projektowanej trasy
- Punkty badawcze
 - Otwór obserwacyjno-badawczy (piezometr)
 - Otwór hydrogeologiczny
- Hydroizohipsy
- Jednolite Części Wód Powierzchniowych
- 98.8 Rzędne wody podziemnej [m n.p.m.]

Zwierciadło wód gruntowych nie zostało udokumentowane we wszystkich wykonanych otworach wiertniczych. W związku z czym dla takich miejsc hydroizohipsy zostały wyznaczone na podstawie interpolacji.

SKOROWIDZ



SKALA



Investor		Miasto Ostrołęka pl. Gen. J. Bema 1, 07-400 Ostrołęka
Wykonawca		MP RB Sp. z o.o. ul. prof. M. Życzkowskiiego 12, 31-864 Kraków BARG Centrum Sp. z o.o. ul. K. Kamńskiego 28, 05-850 Ożarów Mazowiecki
Lokalizacja	gm.: M. Ostrołęka; pow. M. Ostrołęka; woj. mazowieckie	
Zadanie	Budowa południowej obwodnicy miasta Ostrołęki wraz z budową obiektu mostowego przez rzekę Narew	
Opracowanie	Dokumentacja hydrogeologiczna	
Tytuł załącznika	Mapa hydrogeologiczna	
Opracował:	Imię i nazwisko Monika Nowakowska	Uprawnienia V-2025
Podpis		Data lipiec 2024
Nr. zal.	3.3	Skala 1:1 000